

A pair of hands is shown from the bottom, cupping a glowing blue globe. The globe has a textured, swirling pattern and a bright white center. The background is a dark, swirling, ethereal pattern in shades of blue and white. The text is centered on the globe.

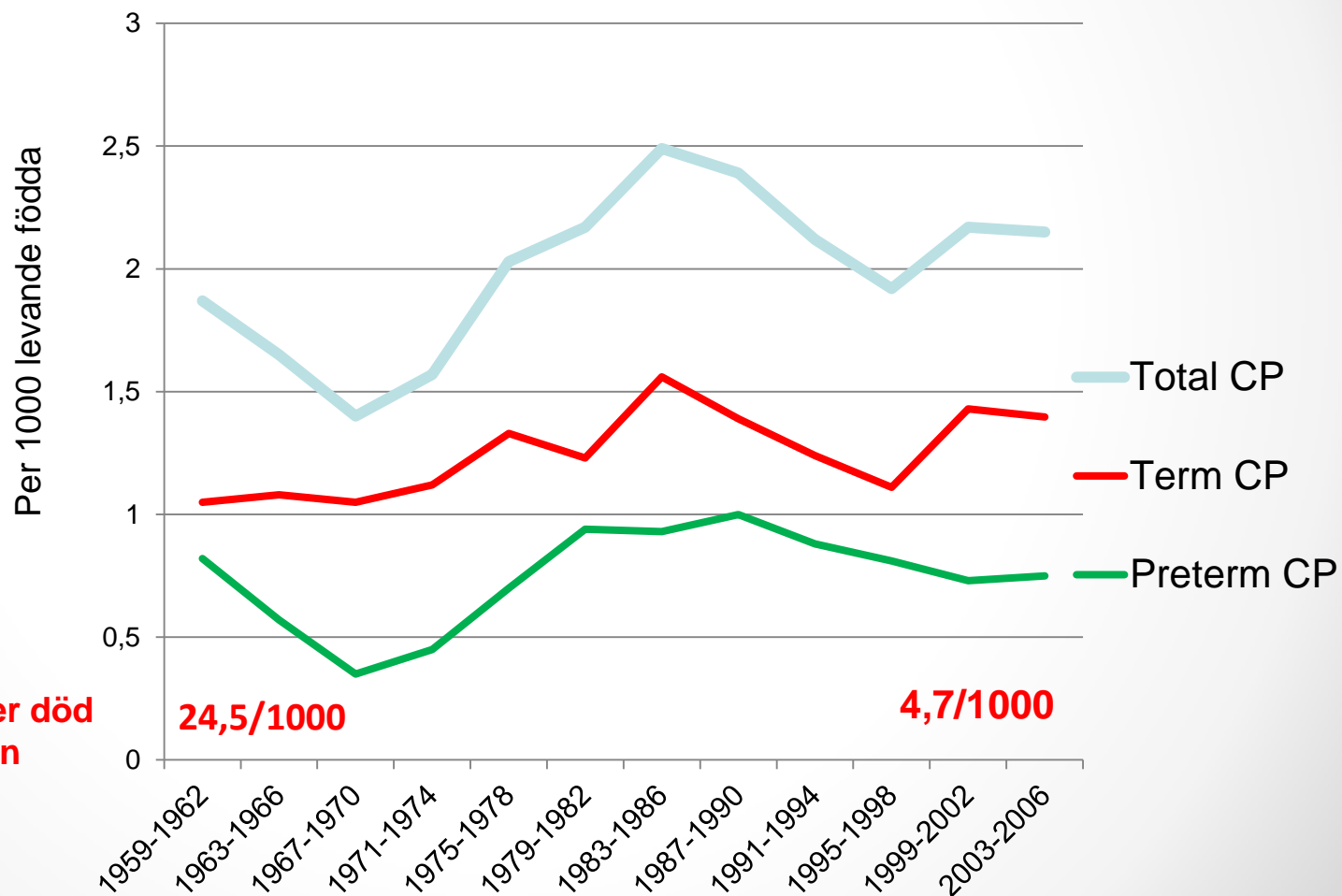
**CP
OM
20 ÅR**

För att se framåt måste man se bakåt

Cerebral pares i Västsverige 1959-2006

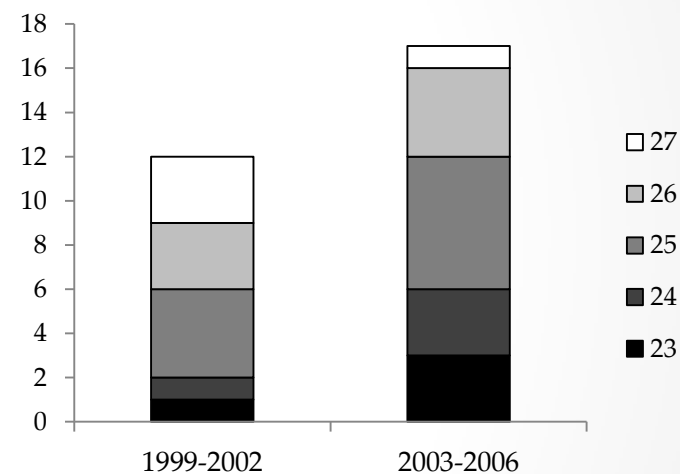
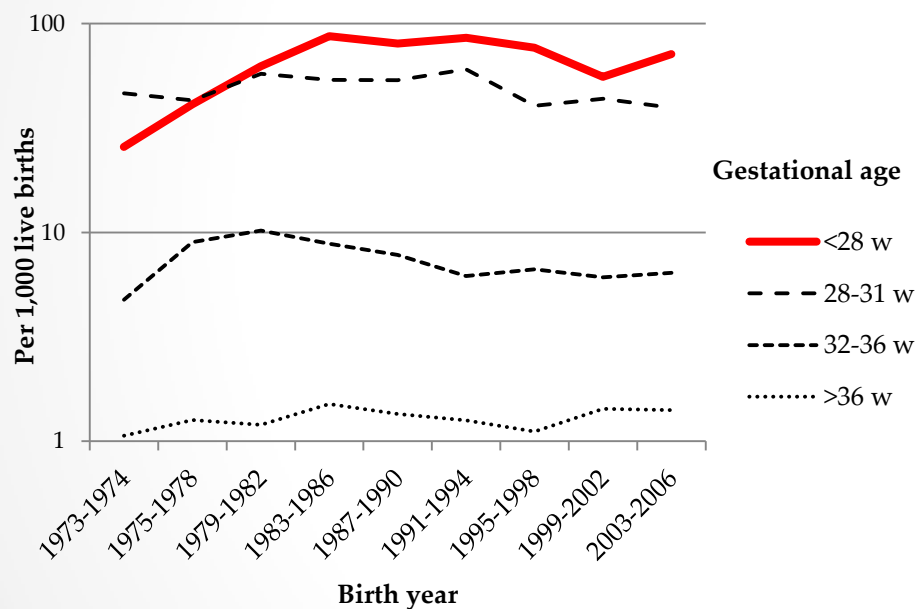


**Dödfödd eller död
första veckan**



Vilka får CP om 20 år?

- I Västsverige har CP-prevalensen för barn födda <26 veckor ökat från 78 till 107 per 1000 levande födda



Himmelman K, Uvebrant P.
Acta Paediatr. 2014;103:618-24.

Vilka får CP om 20 år?

- Kommer gruppen fullgångna som fått skador efter asfyxi att minska?
- *Azzopardi D et al. 2014.* 6-7 år efter asfyxi vid födelsen. Lika stor andel av kylda och icke kylda dog, men i gruppen som hade kylts hade färre barn CP, fler hade IQ >85, och färre hade måttlig eller svår funktionsnedsättning.
- Vad händer nu med denna behandling?

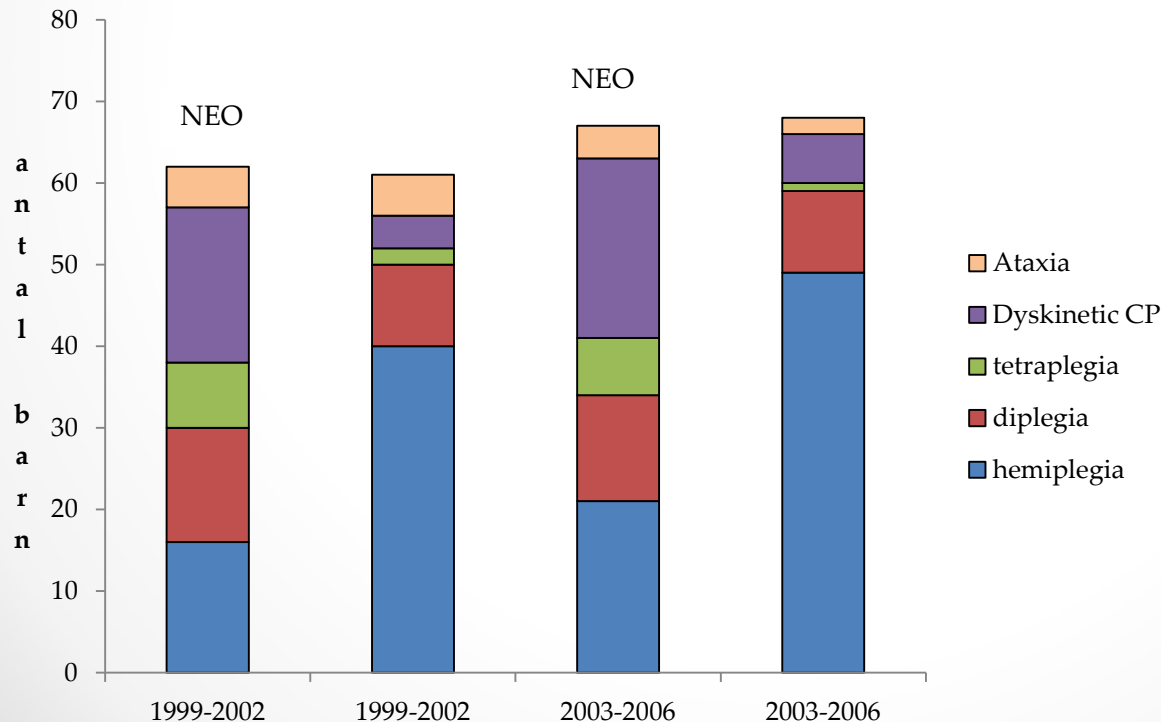


Trender i prevention

- Fler barn kyls ned
 - Kriterier luckras upp
 - Andra metoder kombineras med kylning
 - T.ex. erythropoietin
- Samordning av inklusionskriterier och utfallsdata i studier behövs

Den "tysta" gruppen

- Minst hälften av de fullgångna som diagnosticeras med CP har inte haft asfyxi, eller vårdats på neonatal av någon annan anledning



Seminarium om riskfaktorer på AACPD 2014



A systematic review of risk factors for cerebral palsy in children born at term in developed countries

SARAH MCINTYRE^{1,2,3} | DAVID TAITZ³ | JOHN KEOGH⁴ | SHONA GOLDSMITH^{2,3} | NADIA BADAWI^{1,2,3,5} | EVE BLAIR⁶

2013

1 Paediatrics and Child Health, School of Medicine, University of Sydney, Sydney; **2** Cerebral Palsy Alliance Research Institute, Darlinghurst; **3** School of Medicine, University of Notre Dame Australia, Darlinghurst; **4** Sydney Adventist Hospital Campus, University of Sydney, Wahroonga; **5** Grace Centre for Newborn Care, Sydney Children's Hospital Network, Westmead; **6** Centre for Child Health Research, University of Western Australia at the Telethon Institute for Child Health Research, Perth, Australia.

Correspondence to Sarah McIntyre, Cerebral Palsy Alliance Research Institute, PO Box 560, Darlinghurst, NSW 1300, Australia. E-mail: smcintyre@cerebralpalsy.org.au

AOGS

ACTA Obstetrica et Gynecologica



Scandinavica

ACTA REVIEW

Risk factors for cerebral palsy in children born at term

KATE HIMMELMANN¹, KRISTINA AHLIN², BO JACOBSSON², CHRISTINE CANS³
& POUL THORSEN⁴

2011

¹Department of Pediatrics, Institute of Clinical Sciences, Sahlgrenska University Hospital, Gothenburg, Sweden, ²Department of Obstetrics and Gynecology, Institute of Clinical Sciences, Sahlgrenska University Hospital, Gothenburg, Sweden, ³Unité d'Exploitation de l'Information Médicale, SIIM CHU de Grenoble, Grenoble, France, and ⁴Department of Obstetrics and Gynecology, Lillebaelt Hospital, Kolding, Denmark

Kombinerade resultat

Preconceptional	Antenatal	Intrapartum	Neonatal
Familiar occurrence, genetics	Malformations (CNS)	Birth asphyxia	Neonatal infection
Low SES	Intrauterine infection chorioamnionitis	Meconium aspiration	Hyperbilirubinemia
	Multiple gestation	Events during labour and delivery	Assisted ventilation
	Intrauterine growth restriction	Stroke	Neonatal seizures
	Maternal stress and trauma	Abnormal fetal presentation	
	Placental abnormalities	Infections	
		Mode of delivery	

Vilka riskfaktorer, nya och gamla?

Causal pathway

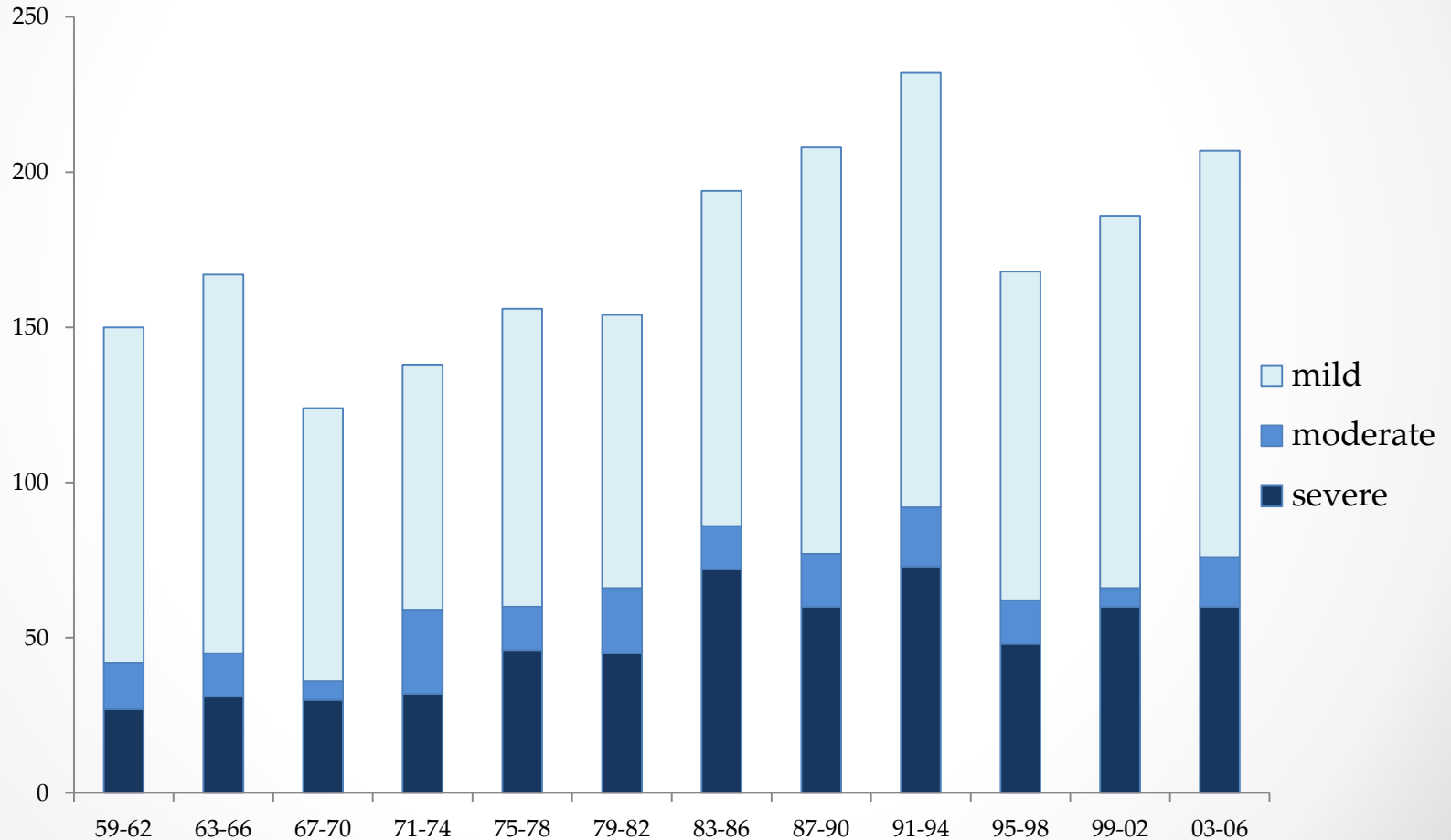
"Causal web"

Samordning i forskningen kring orsaker till CP

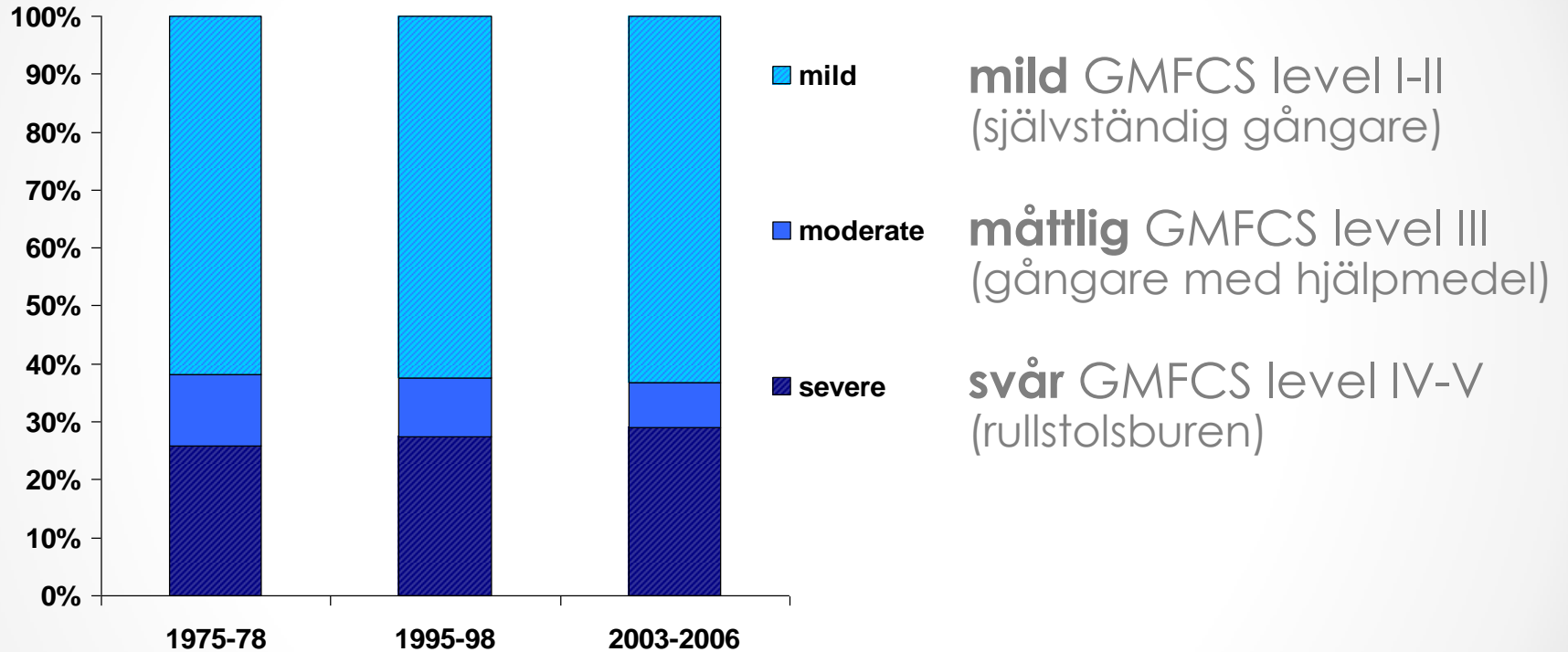
- Studier med samma definitioner och utfallsmått
 - Data kan läggas samman
 - Samspel mellan många och små riskfaktorer kan studeras
- Register kan samla fler data
 - Exempel: MRI, infektionsdata, placenta, socioekonomiska förhållanden

Kommer CP att bli svårare eller lättare?

Antal



Svårighetsgrad



Kartläggning i framtiden

- Koppling morfologi och funktion
- Evidensbaserade metoder inte bara för behandling
- Vårdprogram
 - *Novak I et al. A systematic review of interventions for children with cerebral palsy: state of the evidence. Dev Med Child Neurol. 2013;55:885-910*

Förutsättningar för en individualiserad vård i framtiden

- Barnets förutsättningar
 - Motoriska förutsättningar
 - Kommunikation
 - Neuropsykologisk profil
 - Neuropsykiatri
 - mm. mm.
- Omgivningens förutsättningar
 - Familj
 - Rehabilitering
 - Samhällets nätverk

Systematisk användning av kunskap i framtiden

- Utifrån varje barns specifika förutsättningar
- med timing och i rätt målgrupp
- Jämna vägen, förebygga problem

Livet med CP

- Kartlagd och maximalt fungerande utifrån sina förutsättningar
- Prevention av nya problem
 - Sysselsättning, social integration
 - Smärta (ssk vid intellektuell funktionsnedsättning)
- Överlevnad
 - Skolios andningspåverkan
 - Missförstånd i vården

