



## Röntgenundersökning bäcken frontal för CPUP

Röntgenundersökningen görs enbart för att mäta graden av lateralisering av caput, och graden av dysplasi av acetabulum. Ingen annan frågeställning finns. För att minska stråldosen skall därför bara en rak frontaltbild tas, dvs. Lauensteinprojektion behövs ej.

### För att bilderna skall vara mätbara krävs att:

#### Bäckenet är i rak position.

Ibland har barnet en skolios och/eller flexionskontraktur i höfterna som gör att inställningen försvåras. Om bäckenet är framåttippat kan man lägga utfyllnad under benen så att barnet flekterar i höfterna istället. Alternativt tippas röret bakåt.



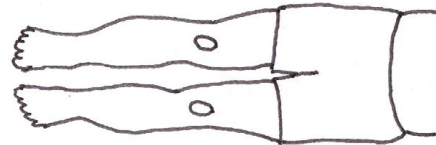
Fel: – lordoserad rygg, framåttippat bäcken



Rätt: – uträtad lordos, rakt bäcken

#### Benen ligger i rak position

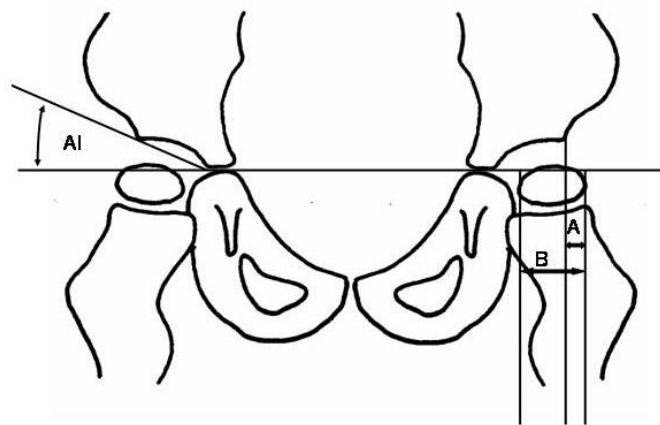
Detta gäller framför allt ab-adduktion. Flexion i höftlederna påverkar ej bedömningen, mindre inåt – eller utåtrotation är inte heller något problem.



Rätt: - bäckenet i frontalplanet  
- neutral ab/adduktion  
- patella riktad ventralt

Vid uttalade problem (uttalade kontrakturer/spasticitet) kan det behövas inställning i genomlysning för att få raka bilder, och undvika för många omtagningar.

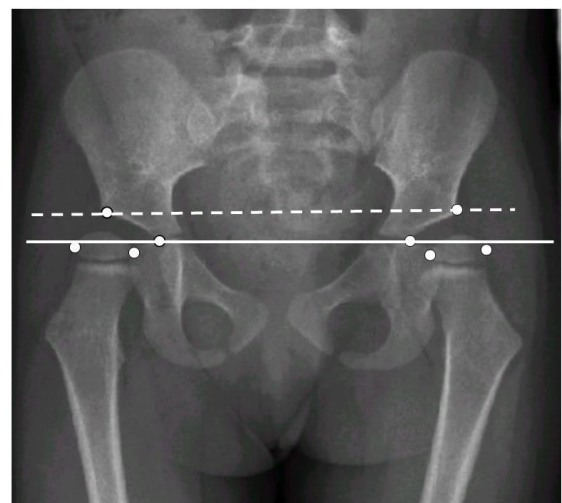
## Mätning av Migrationsprocent (MP)



Markera laterala och mediala kanten av acetabulum, och laterala och mediala kanten av caput.

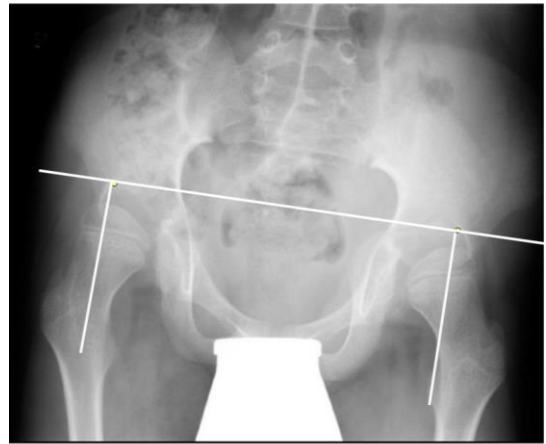
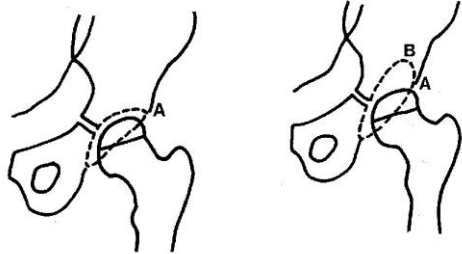


Dra en horisontell linje. Om mediala kanten av acetabulum är skarp på båda sidor dras linjen genom dessa. Ibland är mediala kanten oskarp. Om ingen dysplasi ses kan man då istället dra en horisontell linje genom laterala acetabularkanten (---).



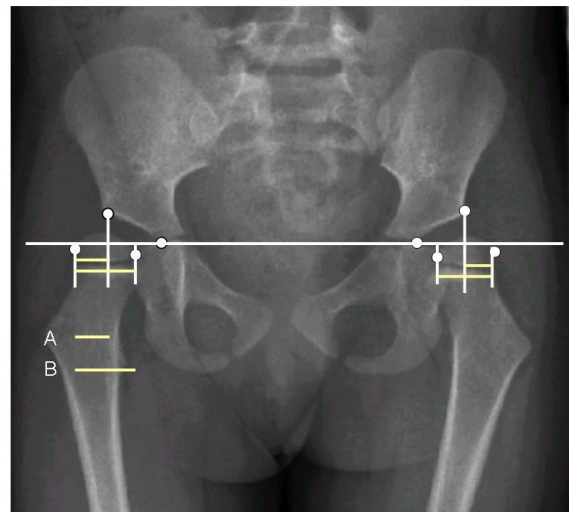
2015-10-29

Om laterala acetabularkanten är oskarp, ovalär, sätts punkt och dras linje genom vertex av ovalen (B), inte vid ytterkanten (A).



Dra lodräta linjer från horisontallinjen genom mediala och laterala caput. Mät avståndet A och B.

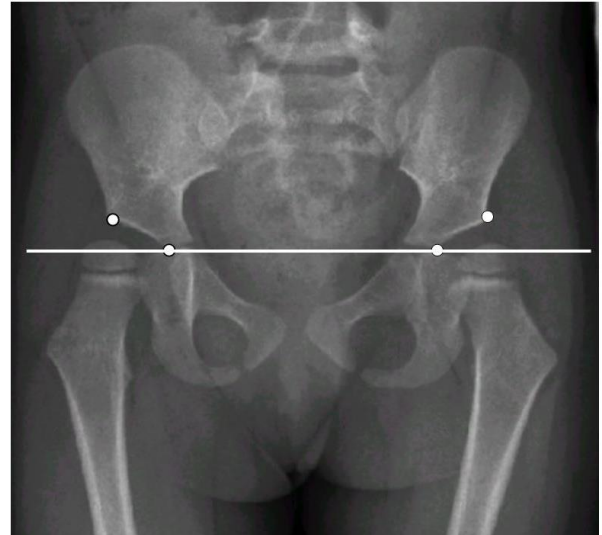
$$MP = A/B \times 100$$



## Mätning av Acetabularvinkel (Acetabular index)

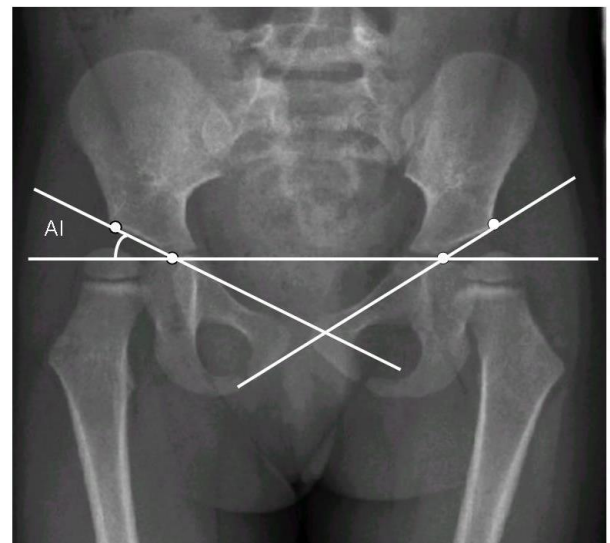
Markera mediala och laterala acetabularkanten som vid MP.

Dra en horisontell linje som vid MP.



Dra en linje mellan mediala och laterala acetabularkanten.

**AI = Vinkeln mellan dessa två linjer.**



När tillväxtbrosket i acetabulum slutits kan dysplasigraden inte längre mätas med AI.  
Ange i protokollet att fysen är sluten.



## Mätning av Head-Shaft-angle (HSA)

1. Dra en linje parallell med collumfysen (linje 1)
2. Dra en linje vinkelrät mot den först dragna linjen (linje 2)
3. Dra en linje längs med femurdiáfysen (linje 3).

**HSA = Vinkeln mellan linje 2 och linje 3.**

